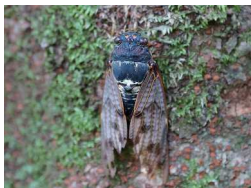


Vol.47 2019年夏号

埼玉県狭山丘陵いきものふれあいの里センター
〒359-1133 所沢市荒幡782 04-2939-9412 <https://ikifure.info/>



右上 / センター周辺での立ち上がる入道雲
左上 / ウバユリ
右 / アブラゼミ



夏草夏雲秋の空

～一期一会の空景色～

夏 白い雲！夏を代表する雲といえば入道雲。青空にふわふわと浮かんでいたわた雲（積雲）が大きくなり入道雲（積乱雲）になります。どちらも高さ2 kmにできる下層雲ですが、入道雲になると雲の高さは10 km以上におよぶこともあり、

この雲の下では雷や竜巻、激しい雨が降ったりして一番危険な雲とも呼ばれます。夏の花みな氷晶ならむとすかはたれ時の夕五の中
夕立も夏の風物詩。雨が上がり西に傾いていても力強く輝く夏の太陽は様々なものを輝かせます。森で咲いている花はクサギ、ヤマユリ、ウバユリ、コマツナギ、ネコハギなど。雨上がりの空に虹を探すのも楽しみです。
草木が茂り虫たちの天国のような森では天敵のシジュウカラは若鳥たちが群れています。やがて親も加わり秋からはほかの鳥たちも加わります。生命あふれる森は森林浴に絶好の季節です。今年は8月8日が『立秋』。残暑は続いても日暮れは次第に早くなっていく。夜には鳴く虫たちの声。昼の空にも変化は訪れます。秋の雲の代表とも言えるいわし雲やうろこ雲と呼ばれる巻積雲やさらに一つ一つの雲が大きいひつじ雲と呼ば

れる高積雲。巻積雲は高さ5 km、13 kmにできる上層雲で、高積雲は高さ3 km、7 kmにできる中層雲です。これらの雲は天気の崩れる前兆とされますが、刷毛ではいたようなすじ雲は晴天のシンボル。上層雲の中でも最も高いところに出ます。
「夏雲は岩の如く、秋雲は砂の如く」は正岡子規の言葉ですがまさに7月から9月にかけて空の景色は変化していきます。

とれたてラジオ花と緑の時間
FM 茶笛 (77.7MHz)
毎月第2木曜日 9:00～9:20 頃
所沢市役所 ホームページ
ふれあいの里だより 毎月更新
Facebook 随時情報更新



コマツナギ

おすすめの取組み

ボランティア募集説明会



9/15 (日) ボランティア募集説明会を開催します。詳しくは裏面へ

狭山丘陵 出前講座 をご利用下さい。



狭山丘陵のことを多くの方に知って頂きたいと思い企画しております。

図書館で イベント を行います。



探し方や飼い方などの虫についてのイベント『はじめての虫さがし』を開催します。裏面へ

and more