

毎月第一土日 13:30 ~ 14:30

森の散策会

定例ガイドウォーク

埼玉県民の日 11/14 も開催します!!



当センターエリアの自然を紹介するガイドウォーク。職員おすすめ旬の情報をお届けします。

対象 どなたでも

場所 当センター 参加費 無料

申込 当日窓口 定員 15名申込順

10/13 [日] 10:00 ~ 14:30

里山体験講座

郷土食『うどん』を作ろう!

講師：金子トミ氏



所沢の郷土食うどんを、講師の先生と一緒に作っていきます。打ち立てのうどんはどんな味になるのかな?

対象 小学生以上 (小学生は保護者と)

場所 当センター 参加費 500円

申込 10/1 から 定員 20名申込順

10/14 [月祝] 9:30 ~ 12:30

狭山丘陵自然観察会

狭山丘陵の成り立ちと地質

講師：所沢高校 正田 浩司氏



埼玉県立所沢高校の正田浩司先生を講師にお招きし、解説を聞きながら実際に地形や地層を見て歩きます。

対象 高校生以上 参加費 500円

場所 さいたま緑の森博物館案内所

申込 10/1 から 定員 20名申込順

Check

9月~11月

企画展

新作植物画原画展

協力：堅香子の会



(作品はイメージです)

好評をいただいている新作植物画展。

作品は全て、実寸大に描かれており、冬芽などの小さい作品から大きな作品まで様々です。年1度の展示会です。是非ご覧ください。

11/21 [木] 9:30 ~ 14:30

狭山丘陵自然観察会

冬構え 社寺林 野原 雑木林

お待ちかね、大人気 植物中心の観察会。



スポット 4・5 を歩きながら、冬じたくを始めた樹木、草本やいきものたちを観察し、冬に向かう狭山丘陵の自然を味わいます。

対象 高校生以上 参加費 400円

集合 水天宮下バス停

申込 11/1 から 定員 20名申込順

11/24 [日] 10:00 ~ 13:30

ひよこ探検隊

秋の森の大冒険!

外遊びの入門編。どんな生き物に会えるかな?



子どもの成長段階や好奇心に合わせ、幼児期に親子で里山の自然との触れ合いや野外遊びを行います。

対象 4歳から6歳の未就学児とその親

場所 当センター 参加費 200円

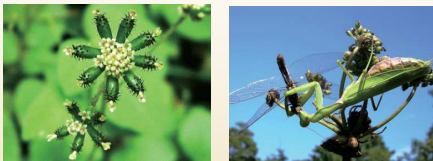
申込 11/1 から 定員 15名申込順

12/15 ~ 1/31

企画展

狭山丘陵の自然 写真展

テーマ：いきもののがやき



(作品はイメージです)

狭山丘陵周辺で撮影した生きもの写真展を開催します。写真で切り取られた狭山丘陵を見することで、その魅力がさらに深まるかもしれません。

※写真展が良いものとなるために、まずはご応募お待ちしております。

詳細は、当センター窓口またはHPを

12/15 [日] 10:00 ~ 14:30

里山体験講座

門松リース作り

オリジナルの門松に挑戦!!



園内にある素材を使いながら、オリジナルのリースを作りませんか。赤い実などを飾ると可愛いですよ。

対象 小学生以上 (小学生は保護者と)

場所 当センター 参加費 500円

申込 12/1 から 定員 20名申込順

見て、触れて、再発見の狭山丘陵!!

狭山丘陵出前講座



センター職員が伺い、狭山丘陵の植物や動物、昆虫についてわかりやすくご説明いたします。

対象 狭山丘陵に興味があるグループで10名以上が参加する集会や会合

申込 事前打合わせ 参加費 無料

Facebook logo and text: 埼玉県狭山丘陵 いきものふれあいの里センター Facebook



狭山丘陵いきものふれあいの里センターの活動をより多くの方々に知って頂くために、フェイスブック「いきものふれあいの里情報発信室」を発信しています。

秋から冬へ移り変わっていくセンター周辺の自然情報や、折々のイベント情報をお届けいたします。

センター情報: Map showing the location of the center near the Yamanote Line and Keihin-Tohoku Line.

アクセス: 西武狭山線「下山口」駅下車 徒歩約15分... 駐車場が出来ました。施設北側徒歩5分となっております。

開館時間: 9:00 ~ 17:00 休館日: 月曜日、祝日の翌日 (その日が休日の場合を除く)

入館料: 無料 埼玉県狭山丘陵 いきものふれあいの里センター 〒359-1133 埼玉県所沢市荒幡782 TEL/FAX:04-2939-9412 http://www.ikifure.info