

IKIFURE NEWS

Vol.52 2020年秋号行事の掲載版

埼玉県狭山丘陵いきものふれあいの里センター
〒359-1133 所沢市荒幡 782 04-2939-941 <http://www.ikifure.info>

毎月第一土日 13:30 ~ 14:30

森の散策会

定例ガイドウォーク

埼玉県民の日 11/14 も開催します!!



当センターエリアの自然を紹介するガイドウォーク。職員おすすめの旬の情報をお届けします。

対象 どなたでも

場所 当センター **参加費** 無料

申込 当日窓口 **定員** 15名申込順

10/24 [土] 9:30 ~ 12:30

里山体験講座

ドングリトトロを作ろう!

マテバシイを使ったドングリトトロ



映画の舞台になったと言われる森で木の実などの材料を採取し、自分だけのドングリトトロを作ります!

対象 小学生以上 (小4以下は保護者と)

場所 当センター **参加費** 300円

申込 10/1 から **定員** 20名申込順

9月 ~ 11月

企画展

外来生物について



いきふれ秋の展示は、狭山丘陵を代表する外来生物をご紹介します。森の中で見られる動植物には海外から来たものがいっぱい!? そんな身近な外来生物を紹介することで、狭山丘陵への認識をより深めて頂ければ幸いです。

11/14 [土] 9:30 ~ 14:30

狭山丘陵自然観察会

丘陵・台地とトトロの森

講師: 元所沢高校 正田 浩司氏



元埼玉県立所沢高校の正田浩司氏を講師にお招きし、解説を聞きながら実際に地形や地層を見て歩きます。

対象 高校生以上 **参加費** 500円

集合 さいたま緑の森博物館案内所

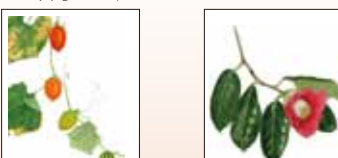
申込 11/1 から **定員** 20名申込順

10月 ~ 12月

企画展

未発表植物画原画展

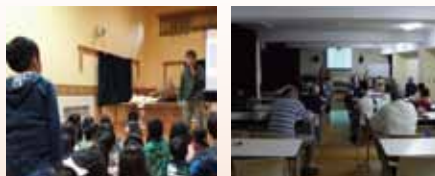
協力: 堅香子の会



(作品はイメージです)

好評をいただいている未発表植物画展。作品は全て、実寸大に描かれており、冬芽などの小さい作品から大きな作品まで様々です。年1度の展示会です。是非ご覧ください。

見て、触れて、再発見の狭山丘陵!!
狭山丘陵出前講座



センター職員が伺い、狭山丘陵の植物や動物昆虫についてわかりやすくご説明いたします

対象 狭山丘陵に興味があるグループで10名以上が参加する集会や会合

申込 事前打合わせ **参加費** 無料

12/13 [日] 10:00 ~ 14:30

里山体験講座

門松作り

オリジナルの門松づくりに挑戦!!



園内にある素材を使い、オリジナルの門松を作りませんか。赤い実などを飾ると可愛いですよ。

対象 小学生以上 (小学生は保護者と)

場所 当センター **参加費** 500円

申込 12/1 から **定員** 15名申込順

12/19 [土] 10:00 ~ 12:00

講演会 今さら聞けない環境問題

埼玉県の大気と植物

埼玉県環境科学国際センター 米倉 哲志氏



講師の方をお招きし、当センターで講演会を実施。不思議に思っているけどなかなか聞けない、そんな疑問が解決できるかもしれません。

対象 高校生以上

場所 当センター **参加費** 無料

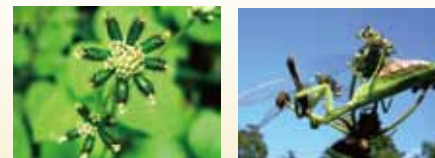
申込 12/1 から **定員** 30名申込順

12/15 ~ 1/31

企画展

いきふれ写真展

テーマ: 埼玉の自然と生きものたち



(作品はイメージです)
埼玉県内で撮影した自然や生きもの写真展を開催します。写真を通して自然のその魅力がさらに深まればと考えております。※写真展が良いものとなるために、皆さまのご応募お待ちしております。詳細は、当センター窓口またはHPを

アクセス

■西武狭山線「下山口」駅下車
徒歩約15分

下山口駅にセンターまでの地図をあずけてあります。駅員さんにお声がけ下さい。

■駐車場が出来ました。
施設北側徒歩5分となっております。
所沢市荒幡836-7 周辺

開館時間

9:00 ~ 17:00

休館日

月曜日、祝日の翌日
(その日が休日の場合を除く)

入館料

無料



埼玉県狭山丘陵
いきものふれあいの里センター

〒359-1133 埼玉県所沢市荒幡 782

TEL/FAX:04-2939-9412

<http://www.ikifure.info>

センター情報

